



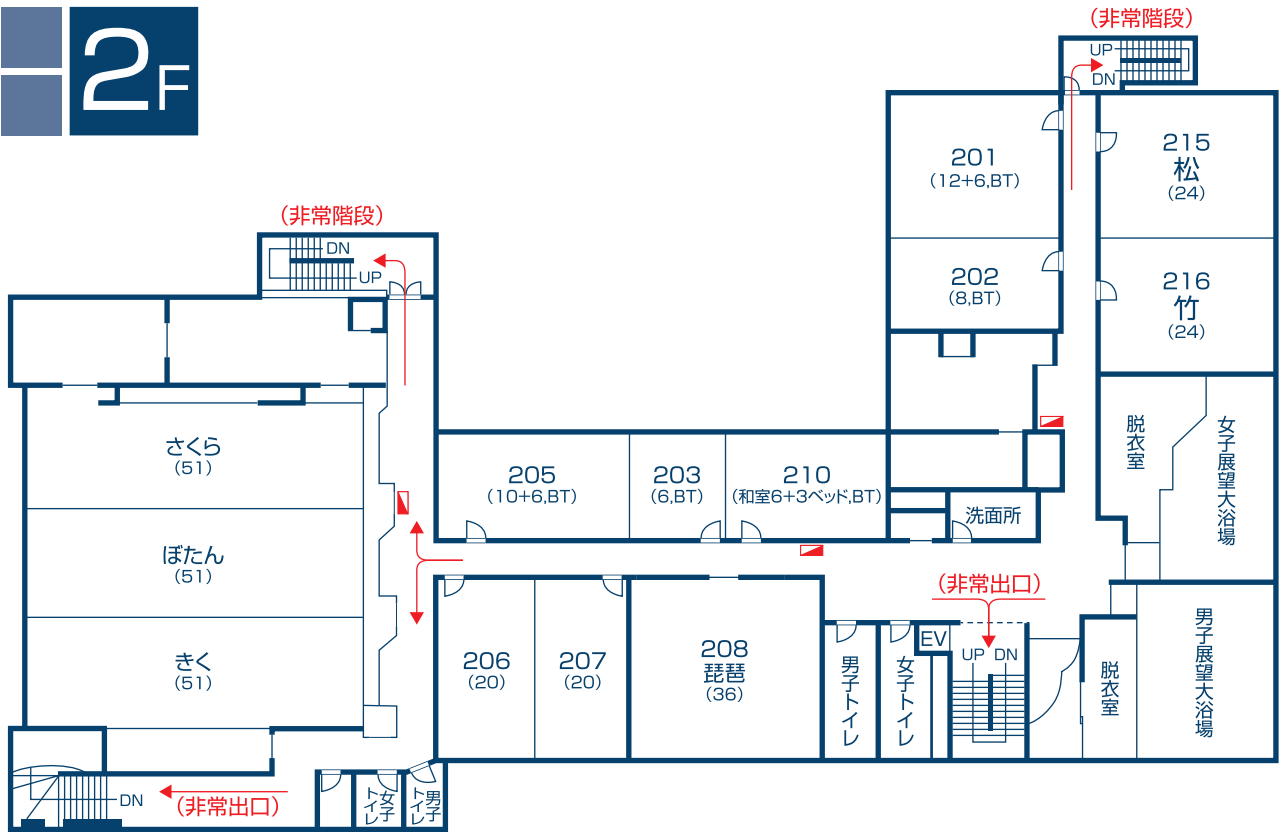
AYAHA LAKESIDE HOTEL

大津 びわ湖畔
アヤハレークサイドホテル

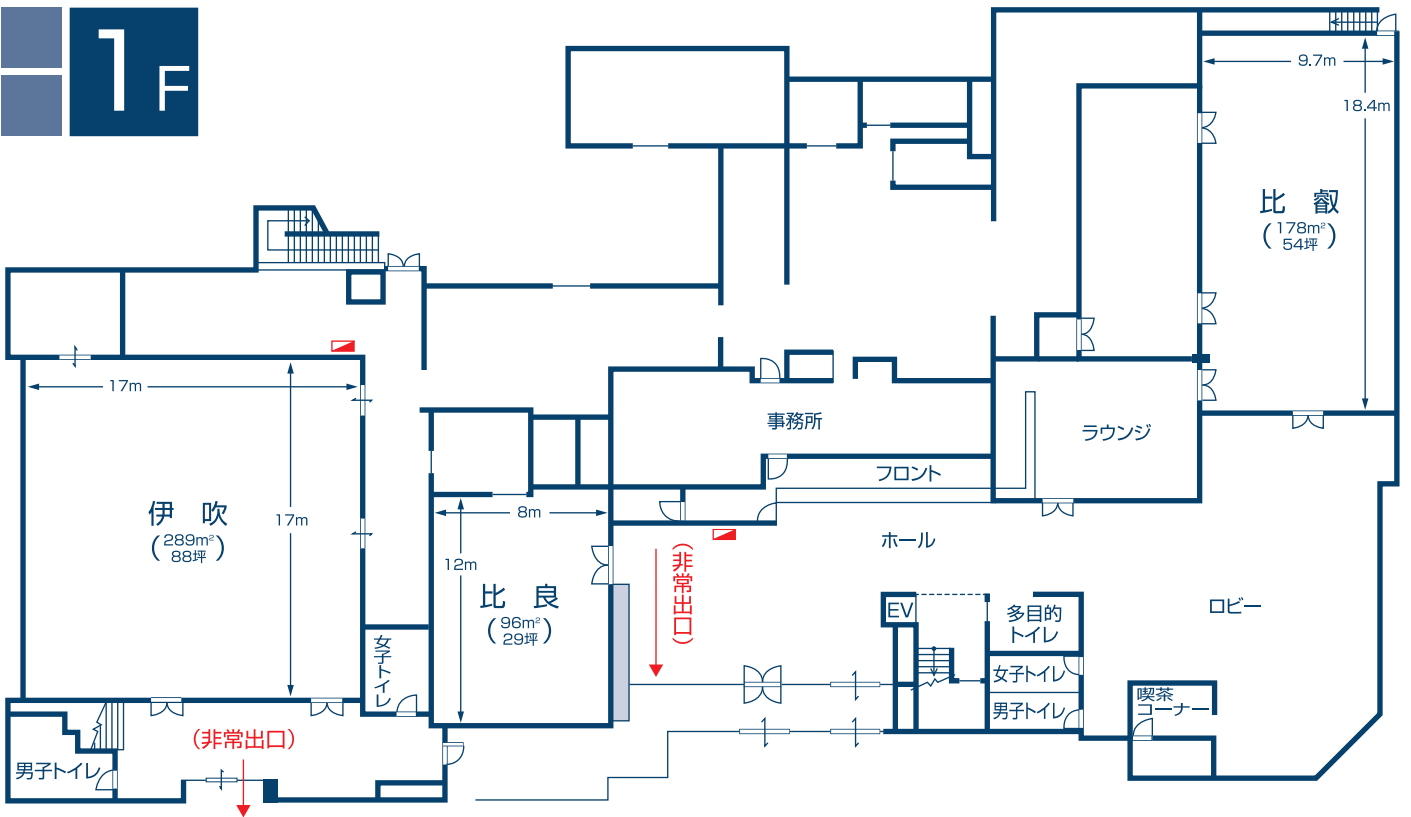
客室ご案内



2F



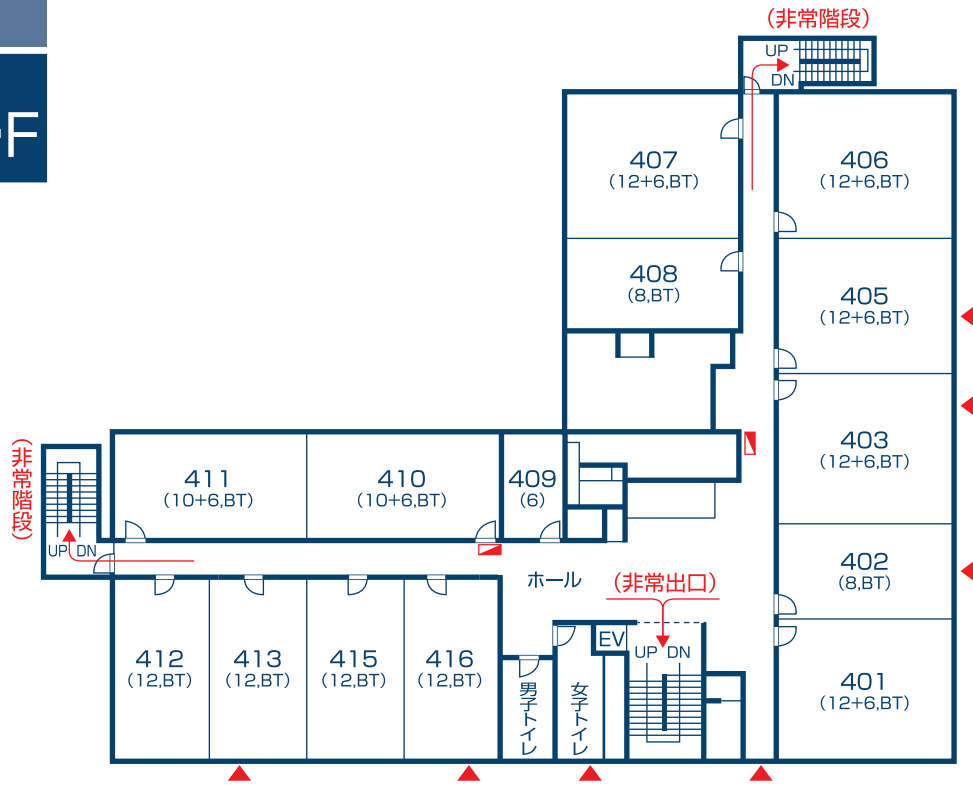
1F



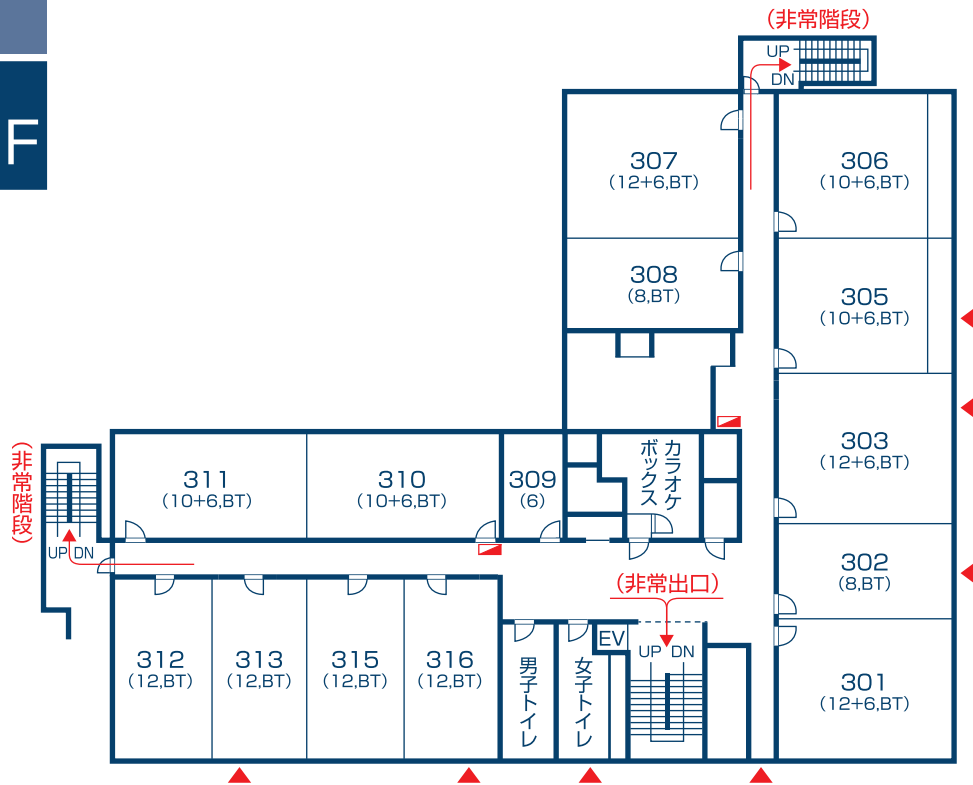
- 自動火災報知ベル・消火栓
- 3F・4F 各室避難ロープ設置
- ▲ 梯子車救出口

大津消防本部
防火基準点検済

4F



3F



- 構造** 鉄筋コンクリート4階建
- 収容人員** 一般:180名 学生:280名
- 客室(和室)** 33室(バス、トイレ付31室)、冷蔵庫・テレビ・電話・自動火災報知器・煙探知器完備
- 会議室** 比叡:100名・比良:60名・伊吹:280名・伊吹1/2:140名 音響設備完備
- 宴会場** 大広間:153畳・40畳・48畳・36畳
- 浴場** 展望大浴場:約30名 2ヶ所
- 設備** 喫茶、売店、カラオケボックス、ラウンジ、ビアガーデン(夏季のみ)、駐車場(バス8台可)
- 警備** 専任警備士夜間3回巡回
- 救急** 大津赤十字病院・市民病院

様

ご宿泊日 年 月 日(曜日) 泊
 ご宿泊人数(男性) (女性) 計 名様

ご一行様お部屋割表

2F

部屋番号	帖数	設備	人員	備考
201	12+6	BT		
202	8	BT		
203	6	BT		
205	10+6	BT		
210	6+3ベッド	BT		
206	20	無		
207	20	無		
208(琵琶)	36	T		
215(松)	24	無		
216(竹)	24	無		
計	178			

4F

部屋番号	帖数	設備	人員	備考
401	12+6	BT		
402	8	BT		
403	12+6	BT		
405	12+6	BT		
406	12+6	BT		
407	12+6	BT		
408	8	BT		
409	6	洗面		
410	10+6	BT		
411	10+6	BT		
412	12	BT		
413	12	BT		
415	12	BT		
416	12	BT		
計	192			

3F

部屋番号	帖数	設備	人員	備考
301	12+6	BT		
302	8	BT		
303	12+6	BT		
305	10+6	BT		
306	10+6	BT		
307	12+6	BT		
308	8	BT		
309	6	洗面		
310	10+6	BT		
311	10+6	BT		
312	12	BT		
313	12	BT		
315	12	BT		
316	12	BT		
計	188			

	人員	備考
2F		
3F		
4F		
計		

BT:バス・トイレ付 T:トイレ付
 洗面:洗面のみ有 無:なし

■ お願い ■

- お部屋割表ご提出後の減員につきましては、ご返室をお願い致します。
- ご到着時間、その他ご予約人数等の変更がございましたらお早目にご連絡ください。

送付日 年 月 日(曜日) 担当

大津 びわ湖畔
アヤハレークサイドホテル

〒520-0801 滋賀県大津市におの浜3丁目2の25
 TEL:077-524-2321(代) FAX:077-525-8751
<https://ayahahotel.co.jp>



Wi-Fi
 つかえます。

当館の1階ロビーや喫茶コーナーで
 「無線インターネット」が利用できます。

アヤハレークサイドホテル

検索